

心あるおもてなしと自慢のお食事 宿泊研修旅行・修学旅行のご案内



おすすめポイント①

便利な立地

天神にも博多にも
バスで約10分。
最大9台のバスが
駐車可能です。

おすすめポイント②

快適なお部屋

最大5名までお泊り頂ける
和室を始め、4タイプのお部屋があります。
バリアフリールームも。



おすすめポイント③

料理長自慢のお食事

博多を感じることの出来る和食と
若い方に人気の洋食。
朝食もこだわっています。



おすすめポイント① 便利な立地

交通アクセス・駐車場に关しまして

📍 アクセス

天神にも博多にもバスで約10分。都市高速のランプに近く、九州各地への移動にも便利です。ホテル横に2車線の片側通行の車道がある為、バス乗降はとてもスムーズに行えます。

🚌 駐車場

ホテルに隣接した2つの駐車場に最大9台のバスが駐車可能です(駐車場のみのご利用もお気軽にお問い合わせください)。

入館時・退館時のご案内

- ・バスの乗降場所…建物左側にて乗降
- ・入館式と退館式…ホテル2階ロビー又は3階写真場前
- ・エレベーター…3基(客室用2基)/13名定員



→ 福岡サンパレス ホテル&ホール駐車場までの道順
← お帰りの道順

おすすめポイント② 快適なお部屋

客室に关しまして 《ホテル5F・6F》



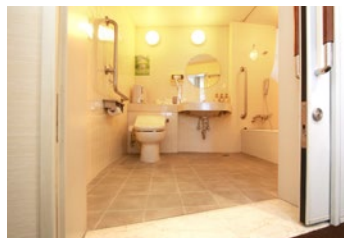
最大5名様までお泊り頂ける和室など、快適にお過ごし頂ける和洋の客室がございます。

- ・和室12室
 - ・ツインルーム6室
 - ・ダブルルーム2室
 - ・シングルルーム16室
- 全室 Wi-Fi 完備。
また、5F 客室フロアには自動販売機コーナーがございます。

♿ バリアフリーに关しまして

5Fにバリアフリー対応の客室がございます。

- ・お部屋、バスルームのドアは引き戸になっております。
- ・トイレ及び洗面台に手すりを設置しております。
- ・シャワースペースにも手すりを設置、バスタブはまたぎやすい高さです。



シャワーチェア、浴槽台、移乗台をご用意しております。貸出ご希望があればお知らせ下さい(数に限りがございます)。



夕食(和)



夕食(洋)

おすすめポイント③
料理長自慢のお食事

朝食・夕食に关しまして

夕食は、水炊きやがめ煮(筑前煮)といった博多の味覚をご堪能頂ける和食と、ステーキや海老フライといった若いお客様にも人気のメニューを楽しめる洋食、お好きな方をお選び下さい。

朝食も、和食と洋食をご準備しております。



朝食(和)



朝食(洋)

※特別食(刻み等)のご要望はご相談ください。

※アレルギーへの対応に関しては、当ホテル公式サイト内(www.f-sunpalace.com)下部の「食物アレルギーをお持ちの方へ」をご覧ください。

ホテル概要

2023年9月1日現在

ホテル名	福岡サンパレス ホテル&ホール
所在地	〒812-0021 福岡市博多区築港本町2-1 TEL.092-272-1123 / FAX.092-271-1988
建物構造	鉄骨鉄筋コンクリート造り 地上10階 / 地下1階(客室: 5階、6階)
客室数	36室(全室禁煙) シングルルーム×16室、ダブルルーム×2室 タワーツイン×4室(内1室バリアフリー) スタンダードツイン×2室、和室(7.5畳)×6室、和室(9畳)×6室
エレベーター	3基(客室用2基) / 13名定員
防災設備	非常階段: 各階2箇所 避難場所: 福岡サンパレス第一駐車場 火災報知器、スプリンクラー、消火器、非常灯、避難経路図の設置有り(各客室)
客室設備等	浴室、トイレ、洗面: 全室設置(和室以外はユニットバス) ルームキー: 各室1個(シリンダータイプオートロック※マスターキーの貸出不可) 電話: 客室内に有り(外線・内線カット可 / 外線のみ内線のみのカット不可) モーニングコール: 設定可(外線・内線カット時はフロントにて設定) 冷蔵庫: 全室設置(空の状態、施錠不可) ドライヤー: 全室設置 懐中電灯: 全室設置
食事	会場: 1階レストラン または 2階 宴会場 和洋セットメニュー ※アレルギー対応、刻み食等対応についてはご相談下さい。
貴重品	フロントにてお預かり
売店	1階 フロントロビー
自動販売機	5階エレベーター横に設置(清涼飲料水、お菓子、酒類販売停止不可)
公衆電話	1階に設置
最寄の駅	◆ JR西日本・鹿児島本線「博多駅」よりバスで約11分 ◆ 西鉄大牟田線「福岡天神駅」よりバスで約9分 ◆ 福岡市営地下鉄「呉服町駅」より徒歩で約11分
その他	バス乗降場所: 建物左側(福岡国際会議場との間)にて乗降可能 バス駐車場: 建物裏、第3もしくは第4駐車場(大型バス可) 入館式: ホテル2階ロビー 班長会議場所: 原則として客室 ミーティング: 原則として客室(有料) 宅配便: フロントにて受付 ※ヤマト運輸のみ取扱い

病院・公共機関

病院名	診療科目	住所	電話番号	備考
千鳥橋病院	総合・救急病院	博多区千代5-18-1	092-641-2761	
木村病院	総合・救急病院	博多区千代2-13-19	092-641-1966	
原三信病院	総合病院	博多区大博町1-8	092-291-3434	当ホテル産業医 / 徒歩5~6分
松田病院	耳鼻咽喉科	東区箱崎2-10-2	092-651-0522	

施設名	住所	電話番号	備考
博多消防署	博多区博多駅前4-19-7	092-475-0119	
博多臨港署	博多区石城町9-18	092-282-0110	
博多区保健福祉センター	博多区博多駅前2-19-24	092-441-0022	